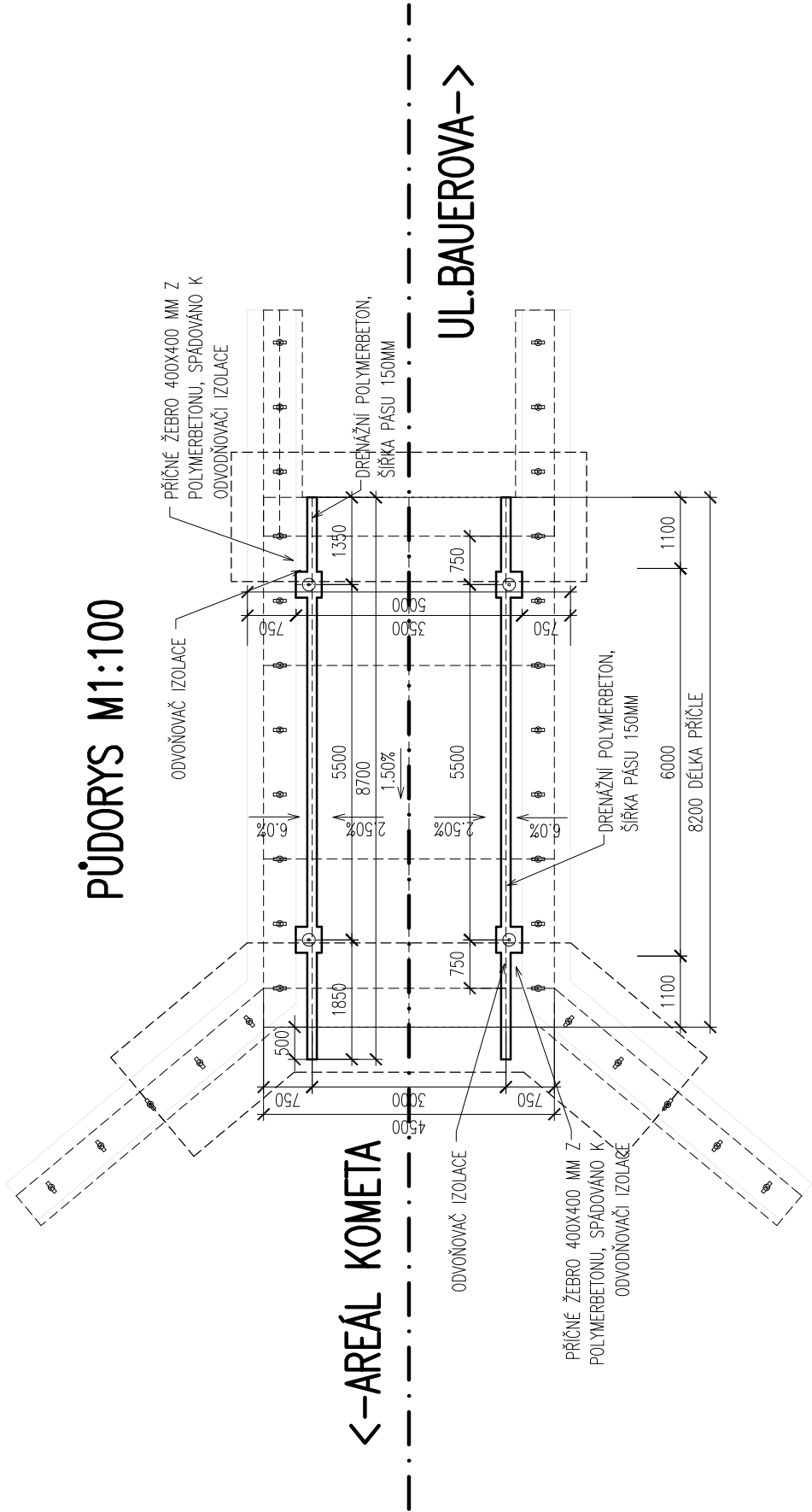
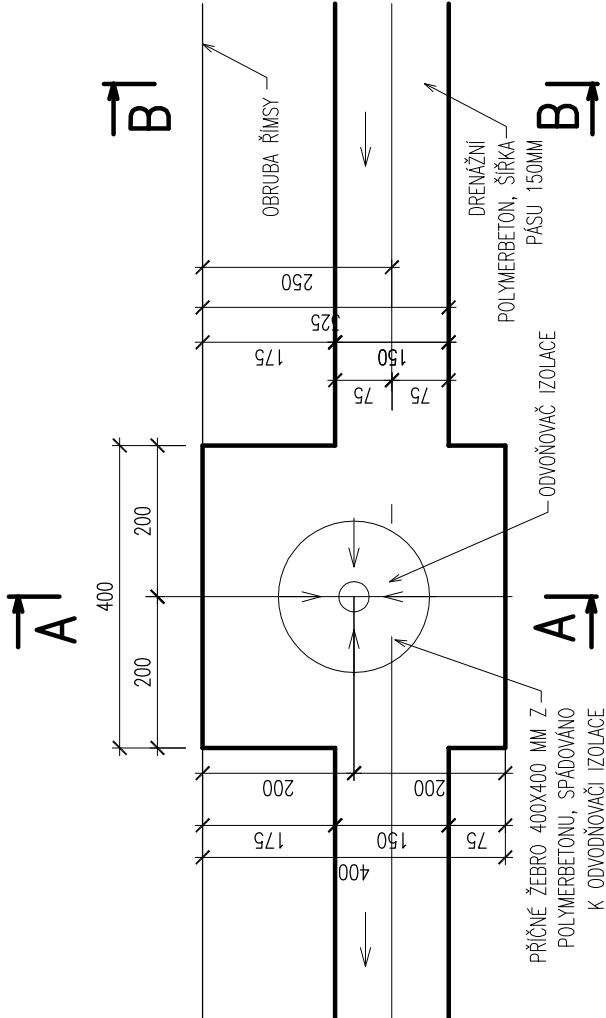


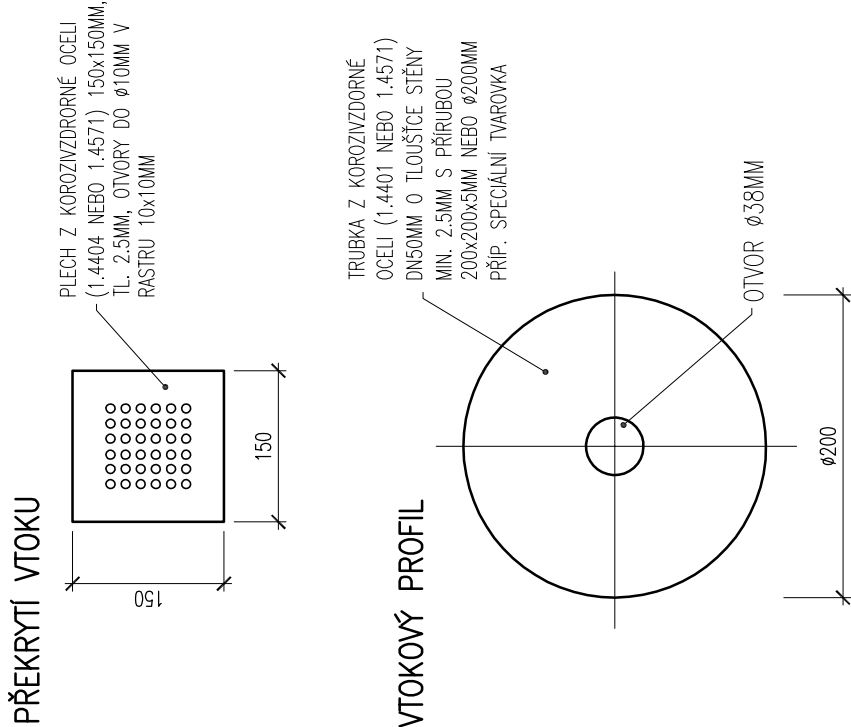
ODVODNĚNÍ IZOLACE



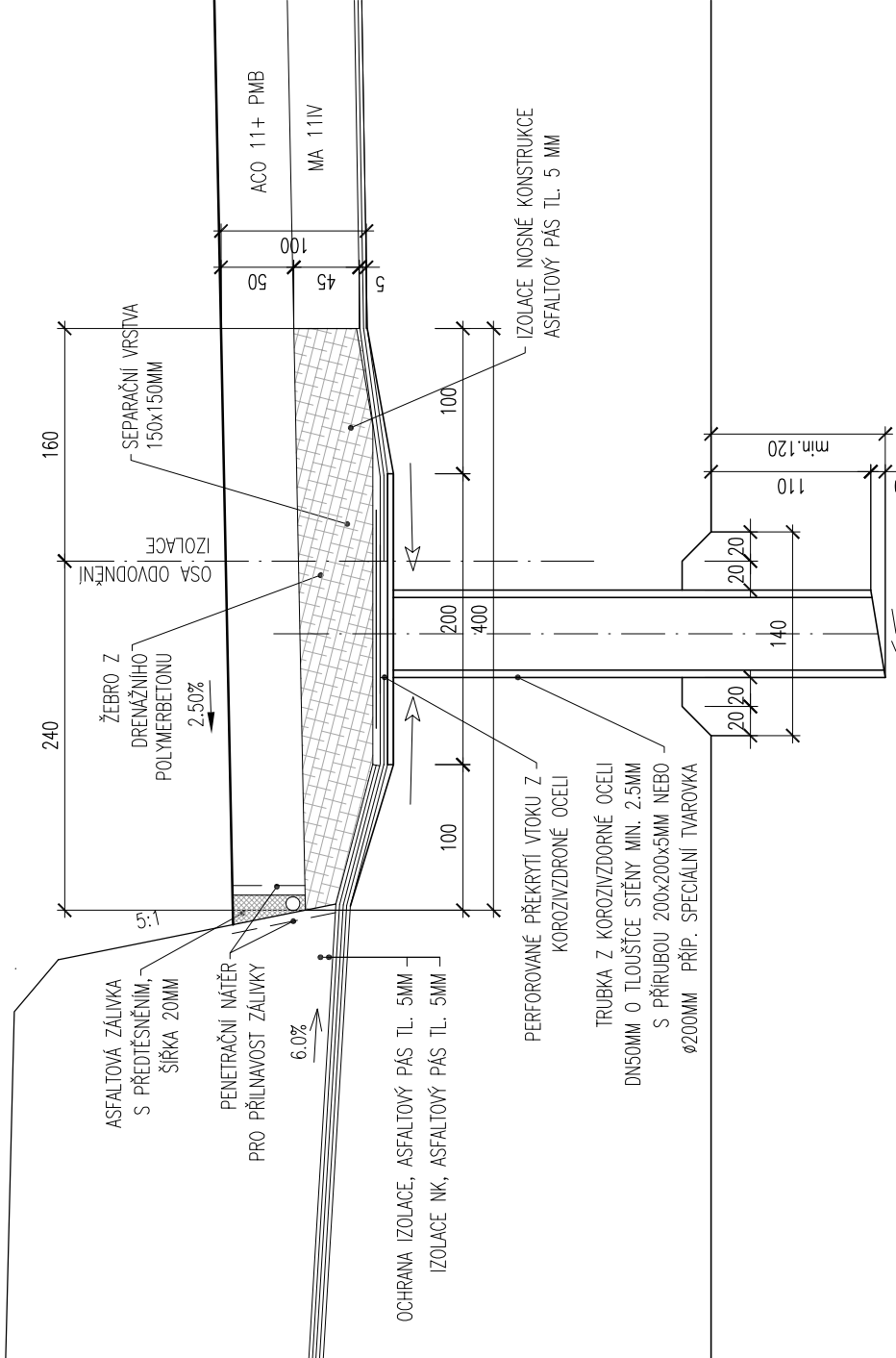
PŮDORYS DRENÁŽE M1:10



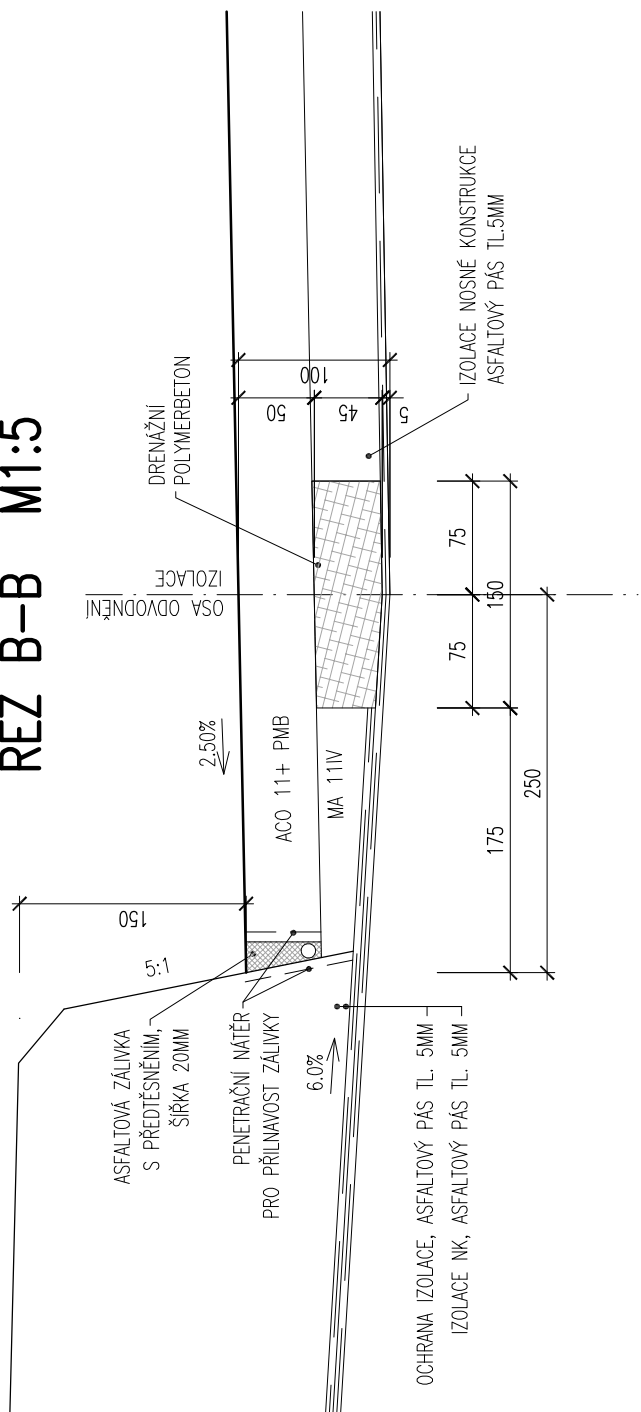
ODVODŇOVAČ IZOLACE M1:5



ŘEZ A-A M1:5





ŘEZ B-B M1:5



C 201

Souřadný systém : JTSK
Výškový systém : BpV

DSP+PDPS

Hlavní projektant:	Ing. Jaromír RUŠAR		
Zodpovědný projektant:	Ing. Jaromír RUŠAR		
Vypracoval:	Ing. Jaroslav BABÁČEK		
Kontroloval:	Ing. Jaromír RUŠAR		
Kraj:	Jihomoravský		
Zadavatel:	Brněnské komunikace, a.s., Renneská třída 787/1a, 639 00 Brno		
Název akce:	MOST EV.Č. BM-665 PŘES NÁHON U AREÁLU KOMETY		
Název objektu:	201 - Most		
Název výkresu:	ODVODNĚNÍ IZOLACE		
Čís. soupravy:		Čís. výkresu:	13
Datum:		07 / 2019	
Formát:		4x A4	
Měřítko:		1:100;1:10;1:5	
Účel:		DSP+PDPS	
Čís.zakáz.:		14 - 2018	
Archivní čís.:		9 - 2018	
Majdalenačky 19, 639 00 Brno Tel. fax: 545 222 037 E-mail: info@rusar.cz			